

4ème Edition

Toutes en Art

toutes-en-art.com

ATTENTION

Fragiles!

13 Artistes
5 Ateliers
3 Spectacles

15, 16 et 17 Septembre 2023
Villeneuve de Marsan
392 Chemin du Pouy

LES
JOURNÉES
DU MATRIMOINE

PATRIMOINE • MATRIMOINE • NOTRE HÉRITAGE CULTUREL

Toutes en Art

Ce parcours artistique et féministe s'inscrit dans le cadre des journées du Matrimoine afin de mettre en évidence la place des femmes dans notre culture commune.

La 4ème édition de Toutes en Art propose de mettre en lumière les liens serrés et riches entre fragilité et création et d'inviter des artistes à témoigner, au travers de leurs œuvres, de cette fragilité qui, pétrie, regardée, représentée, finalement, fait force.



Photo Vincent Pinson, 2018

Conférence articulée sur le genre et l'Art

Samedi 16 à 17h

Anna Legrand, conférencière, comédienne, contortionniste

Dans ce spectacle, tout à la fois dense et cocasse, elle nous donne des clés pour comprendre et interroger la place des femmes dans le champ de la création artistique. Entre récit personnel et travail de recherche, cette conférence articulée essaie de décrypter quelques structures de genre qui traversent les arts en occident.

Tirage le 17 à 17h

Tombol'Art

L'occasion peut-être de gagner une œuvre offerte par une artiste

Billets vendus au profit de l'association organisatrice : «Initiatives Femmes»



Déambulation théâtrale et musicale à la rencontre des œuvres

Samedi 16 et
Dimanche 17
à 15h

menée par deux artistes :

Monik Briane

A la fois comédienne, metteuse en scène, improvisatrice, clown, formatrice. Elle aime le théâtre contemporain, le théâtre qui bouscule, qui renverse, le théâtre qui touche, le théâtre esthétique et magique...les performances d'acteur...les défis.

Delphine Mas

Enseignante en flûte traversière, musicothérapeute, et danseuse, Delphine vous embarque dans son univers. «L'esprit donne le ton, l'âme joue la mélodie.»

Hors les bois

à Villeneuve de Marsan

Projection du film documentaire de **Manuelle Blanc** «Femmes artistes à la force du pinceau», à l'Alambic des Arts, vendredi 15 à 20h30

Des artistes femmes ont lutté pendant des siècles pour accéder à la reconnaissance. Oubliées par l'histoire officielle, ce film leur redonne la place qu'elles méritent. Présentation de la manifestation par l'équipe d'organisation et pot d'accueil.

Exposition de sculptures et gravures, d'Elisabeth Rigot à la Médiathèque Municipale, du 12 au 15 Septembre, 15h/18h30



«Artiste installée dans le Gers, je travaille la gravure sur liège et bois. Je travaille aussi le bois en découpe de grand format, réalisation avec différentes essences.

A travers mes œuvres, je parle de la femme que je suis, et sa traversée dans ce monde. Mes sujets parlent de tendresse, d'amour, de nature, de beauté que je perçois et exprime pour contrebalancer la dérive à laquelle nous faisons face...»

Les Ateliers

Comme l'année précédente, nous proposons un échange d'expressions artistiques. 5 ateliers sont ouverts à tout.es.s, 5 artistes accompagnent ces expériences.

Informations et inscriptions par contact direct avec les artistes.



BÉCLIER ELYSABETH

Mon médium de prédilection est le monotype sur papier. La combinaison curieuse de précision et d'aléatoire offre un vaste champs d'expression. La viscosité des encres, le choix du support, les papiers colorés du chine-collé apportant leur lot de surprise et de poésie pour un voyage intime dans des paysages tant réels qu'imaginaires. Initiation à la pratique du monotype monochrome sur papier tirage manuel.

Samedi 14h/17h et dimanche de 9h/12h
Tarif : 30€. Groupe : de 5 à 6 personnes.
Tel : 06 30 91 48 43

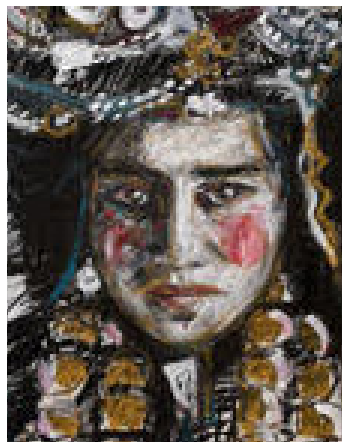
Monotype

Peinture de Portrait

BOISGARD EMMANUELLE

Je souhaiterais vous proposer un atelier d'accompagnement à la réalisation d'un portrait féminin sur un format papier de 60x40cm. Cet exercice serait guidé dans le sens d'un travail de libération du geste, avec une proposition de mélange de plusieurs médiums, dans le but de libérer l'expression ainsi que le contrôle que l'on peut avoir lors de la réalisation d'une oeuvre.

Samedi 14h30/17h et dimanche de 9h30/12h
Tarif : 40€. Groupe : de 5 à 8 personnes.
Tel : 06 82 06 95 40



LE BARS MARIE-GILLES

Peintre, aquarelliste, elle invite à découvrir la magie de l'eau et des pigments. «Mon attirance et ma communion avec l'eau m'offrent une infinité d'horizons remplis de joies, de surprises, de voyages.»

Samedi 14h/17h et dimanche de 9h/12h
Tarif : 30€. Groupe : de 5 à 6 personnes.
Tel : 06 50 90 50 63



La magie de l'eau et
des pigments



RIGOT ELISABETH

Je vous propose une initiation à la linogravure : à partir d'une plaque où il vous faudra aller chercher votre motif. Nous y réfléchirons ensemble, si besoin. Puis, après le travail de graver, on passera à celui d'imprimer. Ainsi vous emporterez le résultat de votre travail.

Samedi 14h/17h et dimanche de 9h/12h
Tarif : 30€. Groupe : de 5 à 6 personnes.
Tel : 06 28 93 43 79

Linogravure

Taille sur pierre

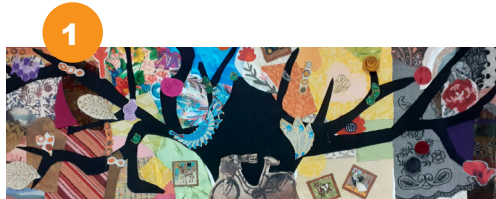
TATIN SAUZET VALÉRIE

Tatin-Sauzet Valérie, une des rares femmes à exercer le métier de tailleur de pierre. Elle travaille en restauration sur des chantiers des Monuments Historiques (Louvre, Abbatale de Saint Sever, Château de Pau) et propose un atelier de sculpture sur pierre. Initiation à la taille d'un bas relief en pierre (calcaire tendre de Charente).

Samedi 13h30/17h30 et dimanche de 9h/13h
Tarif : 45€. Groupe : de 5 à 6 personnes.
Tel : 06 28 93 43 79



Les Artistes



ATELIER COCCINELLE :

MONT DE MARSAN, 40000

Ateliers Tout-Art-Zimut du Pôle Social
du Conseil Départemental des Landes.

Cet Atelier a été animé cette année 2022/2023
par Nathalie Jaffré et Théo Cordi.



ODILE AUCLAIR : ARTISTE

ARUDY, 64260

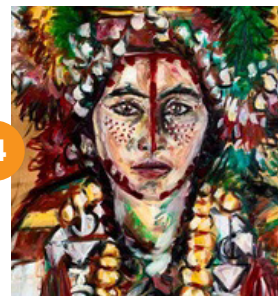
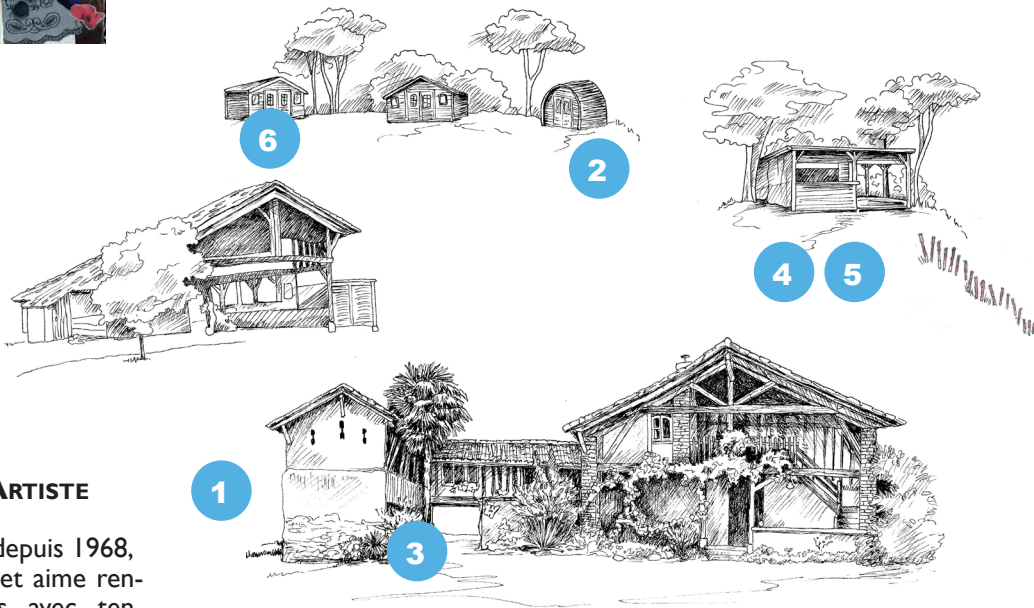
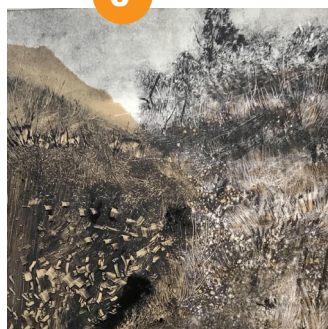
Baroudeuse des arts depuis 1968,
je prend mon temps et aime ren-
contrer les matières avec ten-
dresse et amitié.

Je peins, sculpte, crée des «chemins
de couleur» dans lesquels, on che-
mine....

ELYSABETH BECLIER : PEINTRE

LAMAGUÈRE, 32260

En 2021, les monotypes passent sous la presse !
Je m'éloigne de l'allusif et d'une forme d'écriture
automatique et ludique pour revenir à une repré-
sentation plus travaillée et plus « dessinée » !
La couleur est amenée par les fonds au chine-collé.
Le paysage et le végétal demeurent.
La plaque voit les couches d'encre grasse se super-
poser et se retirer pour jouer avec la lumière.



EMMANUELLE BOISGARD : PEINTRE

PRÉCHACQ LES BAINS, 40465

J'aime retranscrire les émotions au tra-
vers de portraits, où souvent un seul
regard dit tout... les mots qu'exprime
un regard, dévoilent l'intensité des
maux. C'est pour cela que le thème
« attention fragile » m'a parlé! J'ai envie
aujourd'hui au travers de 4 portraits
de femmes, de vous transporter dans
cette émotion de fragilité, que toutes
femmes possèdent en elles, face aux
vagues de la vie qu'elles peuvent af-
ronter.

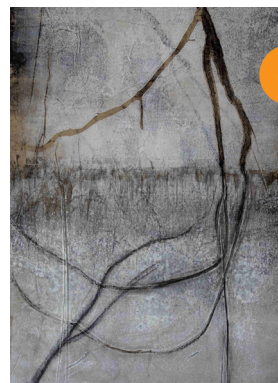


MIREILLE BONARD : PEINTRE

SAINT GOR, 40120

FIGURE dans tous ses états.

J'explore le portrait expressionniste.
Toute une aventure, qui semble iné-
puisable. Même si le Beau n'est pas
Au rendez-vous...



NELLY BONNEFIS : PEINTRE

TOULOUSE, 31000

Ma pratique artistique a comme objectif d'effectuer
un travail de recherche personnel qui me confronte à
une autre temporalité, intime notamment. Ce travail me
ramène aux limites de ma fragilité et de mon existence.
Chaque étape de ma création m'oblige à déconstruire
mes représentations à chercher dans les sphères les
plus opaques un signe, un sens afin que quelque chose
d'inattendu advienne.

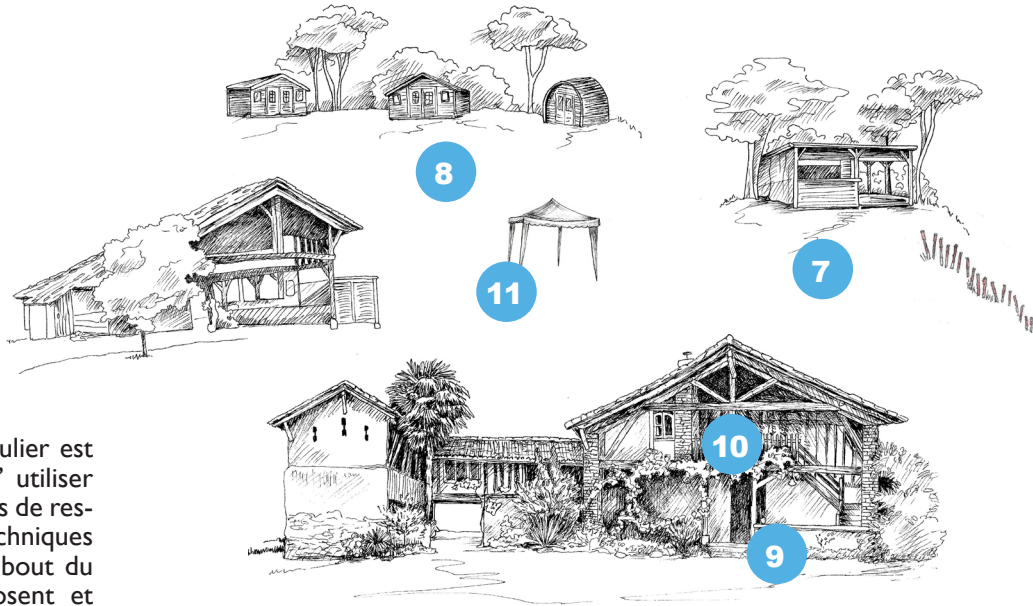
Les Artistes



7

ODILE LAHYANI-DELAROCHE
PLASTICIENNE DE L'IMAGINAIRE
SINGULIER - SAINT JUSTIN, 40240

L'objectif dans la création en art singulier est de laisser parler son imaginaire et d'utiliser tous les supports à portée de main. Pas de restriction, juste quelques contraintes techniques qui optimisent la volonté d'aller au bout du processus créatif. Les carcans explosent et laissent place sans complexes à l'élaboration d'œuvres, non soumises aux règles de l'ART. C'est une petite part de Liberté gagnée.



CÉLINE FARVARELLE :
PLASTICIENNE PAPIER

LAMOTHE CAPDEVILLE, 82130

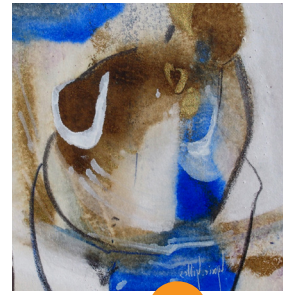
J'utilise la matière papier comme medium d'expression. Sa finesse et sa fragilité me permettent de créer des œuvres dans lesquelles je peux réinterpréter mon observation fine et multiple des détails de la nature par l'interprétation libre, sensorielle et émotionnelle de la beauté simple de ce qui nous entoure.

Dans mes œuvres je recherche l'équilibre que nous offre la nature entre perfection et imperfection, beauté simple et complexité des formes.

MARIE-GILLES LE BARS :
PEINTRE AQUARELLISTE

SAINT-AIGNAN GRANDIEU, 44860

Marie-Gilles le Bars est une artiste dont le travail est l'incarnation de sa réflexion sur la Nature, le féminin et le sacré, au travers d'œuvres sur papier, verre, aquarelle et textiles.



9



10

DOMINIQUE RIBES : DESSIN ET GRAVURE

EYSIEU, 32800

Mon processus créatif débute toujours par des notes consignées dans mes carnets (mots, lignes, formes) qui constituent mon matériau plastique premier comme des recueils de données émotionnelles. Mes sujets de prédilection s'articulent autour du corps, de l'organique, de son intimité, ses corps et ses paysages d'existence.

Artistes d'hier

Lydia Luzanowski et Olga Olby

*Une histoire, une rencontre,
des parcours ...*



Deux artistes, l'une originaire de Russie, l'autre de l'Ukraine, naissent au début du XXème siècle, se rencontrent dans des cours de dessin et de peinture à Kichineff en Moldavie quand elles sont adolescentes. Puis se retrouvent à Paris dans les années 30 avant de s'installer définitivement en France.

Un grand nombre de leurs œuvres ont été léguées à la mairie de Montaut dans les Landes. Montrer ces œuvres nous permet de découvrir un héritage du Matrimoine.

Expo collective

ATTENTION Fragiles!

10 artistes s'associent à la manifestation en présentant une oeuvre sur le thème «Attention fragiles»

Nicole Baillehache : Sculpture.
Mont Saint-Aignan

Théo Cordi : Peinture plasticienne.
Labrit

Sophie Lannier : Sculpture. *Nice*

Véronique Lejeune : Peinture. *Grenoble*

Nathalie Martins-Ferrera : Céramique. *Rion des Landes*

Sylvaine Mouchère : Sculpture. *Sète*
Natacha : plasticienne multi medium.
Retjons

Annick Poveda : Peinture. *Montpellier*

Marie-Josée Quetier : Peinture.

Bordeaux

Valérie Tatin-Sauzet : Taille de pierre.
Renung



Horaires

Vendredi 15

- Exposition Elisabeth Rigot du 12 au 15 Septembre 15h/18h30 à la Médiathèque Municipale de Villeneuve de Marsan.
- Projection du film réalisé par Manuelle Blanc «Femmes artistes, à la force du pinceau» à 20h30, à l'Alambic des Arts Place de la Poste 105 Rue Lutter Sondersdorf. Pot d'Accueil.

de 11h à 20h

Samedi 16

- 9 h 00 : Table Ronde animée par Marion Coudert (réservée aux Artistes)
- 11 h00 : Rencontre avec les artistes sur leur lieu d'exposition
- 14 h00 : Ateliers
- 15h00 : Déambulation théâtrale et musicale
- 17 h00 : Conférence articulée d' Anna Legrand
- 18 h30 : Vernissage et Buffet

Dimanche 17

de 9h à 18h

- 9h00 : Ateliers
- 15h00 : Déambulation théâtrale et musicale
Présentation des deux artistes d'hier, Olga Olby et Lydia Luzanowski
- 16h00 : Présentation de l'expo collective sur le thème «Attention Fragiles»
- 17h00 : Tirage de la Tombol'Art
- 18h00 : Pot de clôture

Restauration sur place

Les Délices de Marie-Claire :
samedi et dimanche 12h30
et les Pâtisseries de Ségolène

Buvette
de 9h
à 19h

Et tout au long du week-end :

Table de livres :

La librairie «Caractères» de Mont de Marsan, sera présente les deux jours avec un large choix de livres artistiques et féministes.

Projection de courts métrages sur des artistes femmes en boucle sur le week-end.

Une Table Ronde animée par Marion Coudert (artiste textile)

Se rencontrer entre artistes, prendre le temps de partager nos parcours, nos expériences. Évoquer ce qui peut soutenir la démarche artistique tant au niveau institutionnel qu'à titre privé. Le samedi 9h, réservé aux artistes.

15, 16 et 17 septembre 2023

Le Pouy , Villeneuve de Marsan

ENTRÉE - PRIX LIBRE

Manifestation organisée par l'association **Initiatives Femmes**, dans le cadre des **journées du Matrimoine**, ouverte à tout public.

392 chemin du Pouy - 40190 Villeneuve de Marsan

06 32 69 65 59 et 06 17 62 86 46

toutes.en.art@gmail.com

toutes-en-art.com



Coordonnées GPS : 43°54'35 N
et 0°17'50 W

